

Электронная документация

## СВЕТОДИОДНЫЕ ЛЕНТЫ

**RT 2-2500 24V Day4000 4x2**

### ОПИСАНИЕ

- Гибкая лента LUX, светодиоды smd 2835, 280 шт/м (700шт на 2.5м), белая плата 36 мм, скотч 3М
- Цвет ДНЕВНОЙ 3800-4200К
- Питание 24V, мощность 30 Вт/м (75 Вт на 2.5м), угол 120°, цветопередача CRI>85
- Размеры 2500x36x1.5мм
- Мин.отрезок 100мм, 28 светодиодов
- Цена за 1м.



30 Вт/м



24 В



280



IP20

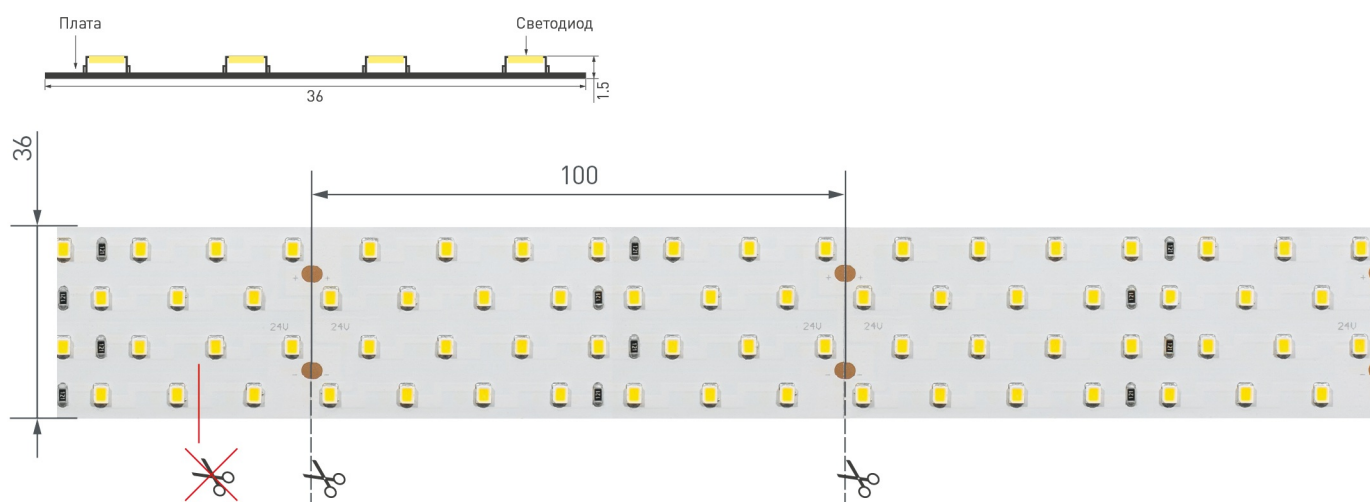


36 мм

### ПАРАМЕТРЫ

Артикул	<b>019085</b>	
Модель	<b>RT 2-2500 24V Day4000 4x2</b>	
Цвет	<span style="display: inline-block; width: 15px; height: 10px; background-color: #f0f0f0; border: 1px solid #ccc;"></span> <b>Белый (дневной)</b>	
	<b>для 1 м</b>	<b>для 2.5 м</b>
Напряжение питания	<b>DC 24 В</b>	
Максимальная общая потребляемая мощность	<b>30 Вт</b>	<b>90 Вт</b>
Типовая общая потребляемая мощность	<b>28.8 Вт</b>	<b>72 Вт</b>
Максимальный общий потребляемый ток	<b>1.2 А</b>	<b>3 А</b>
Тип светодиодов	<b>SMD 2835</b>	
Количество светодиодов	<b>280 шт.</b>	<b>700 шт.</b>
Максимальный световой поток	<b>3750 лм</b>	<b>9375 лм</b>
Угол освещения	<b>120°</b>	
Длина ленты	<b>2.5 м</b>	
Шаг резки	<b>100.00 мм (28 светодиодов)</b>	
Степень пылевлагозащиты	<b>IP20</b>	
Защитное покрытие	<b>-</b>	
Диапазон рабочих температур окружающей среды	<b>-30...+45 °С</b>	
Установка на профиль	<b>Рекомендуется</b>	
Гарантия	<b>60 месяцев</b>	

# КОНСТРУКТИВНЫЙ ЧЕРТЕЖ



Не допускается разрезать ленту в необозначенном месте.

Ленту можно разрезать только в обозначенных местах по линии между контактными площадками для пайки.

# РЕКОМЕНДАЦИИ ПО ПОДКЛЮЧЕНИЮ И УСТАНОВКЕ

Максимальная длина подключения ленты – 2.5 м (1 катушка).



Схема 1. Подключение нескольких светодиодных лент с одной стороны.

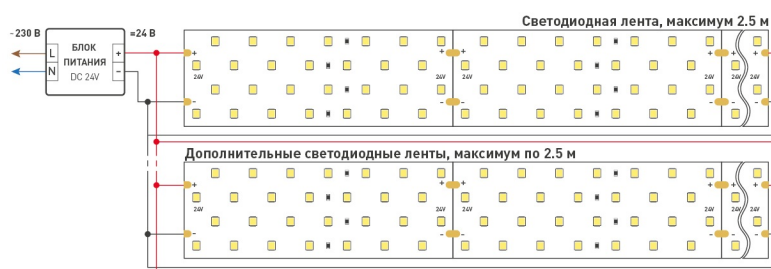


Схема 2. Подключение нескольких светодиодных лент с двух сторон.

Рекомендуется использовать для обеспечения равномерного свечения ленты по всей длине.

## КАК СГИБАТЬ ЛЕНТУ

Правильный изгиб ленты. Минимальный радиус изгиба указан в инструкции к ленте.



### **Внимание!**

Ленту нельзя изгибать в горизонтальной плоскости, перекручивать, растягивать, изламывать или сгибать под прямым углом. Не допускается подвешивать к ленте любые предметы или грузы.



Не складывать



Не скручивать



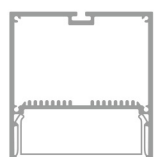
Не сгибать под прямым углом



Не перекручивать

## СОПУТСТВУЮЩИЕ ТОВАРЫ. ОФОРМЛЕНИЕ

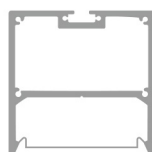
### ПРОФИЛЬ



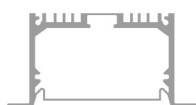
019310



019308



019304



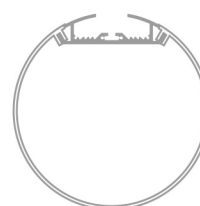
019292



019315



019097



020475



Рекомендуется установка ленты на алюминиевый профиль. Установка ленты на профиль обеспечивает ее надежный теплоотвод и длительный срок службы.

# СОПУТСТВУЮЩИЕ ТОВАРЫ И АКСЕССУАРЫ

Приобретается отдельно



**023033**  
Пульт SMART-R10-DIM (4 зоны, 2.4G)



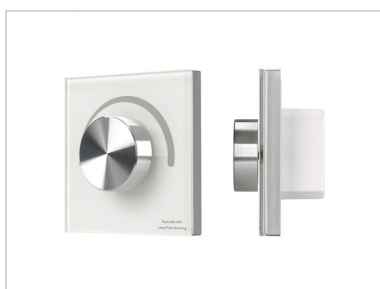
**023475**  
Пульт SMART-R24-DIM Black (4 зоны, 2.4G)



**026410**  
Пульт SMART-R38-DIM (1 зона, 2.4G)



**025135**  
Панель Rotary SMART-P18-DIM (3V, 2.4G)



**023030**  
Панель Rotary SMART-P3-DIM (12-24V, 2.4G)



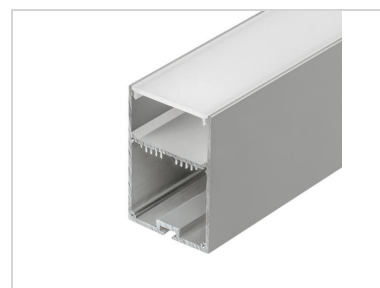
**021316**  
Диммер VT-S08-1x25A (12-24V, ПДУ Стик 12кн. RF)



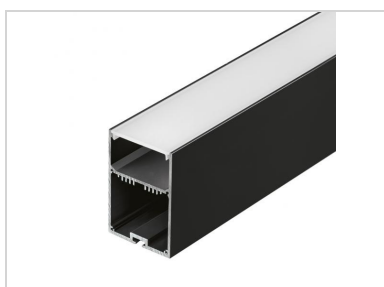
**019308**  
Профиль SL-LINE-4932-2000 ANOD



**027988**  
Профиль с экраном SL-LINE-4932-2500 BLACK+OPAL



**019297**  
Профиль SL-LINE-4970-2000 ANOD



**027989**  
Профиль с экраном SL-LINE-4970-2500 BLACK+OPAL



**019304**  
Профиль SL-LINE-5050-2000 ANOD

# УПАКОВКА

