

Описание и инструкция по эксплуатации

Панель сенсорная LN07E (12-24V, 96-192W, 2CH)

LN07E - настенный встраиваемый MIX контроллер с сенсорной панелью управления.

Контроллер может использоваться для управления различными светодиодными источниками света, такими как: светодиодная лента, светодиодные светильники, линейные прожекторы и другие устройства, поддерживающие ШИМ управление.

Для изменения цветовой температуры свечения используются два канала управления.

Стильный и современный дизайн стеклянной панели.

Удобное и точное управление благодаря чувствительным сенсорам.

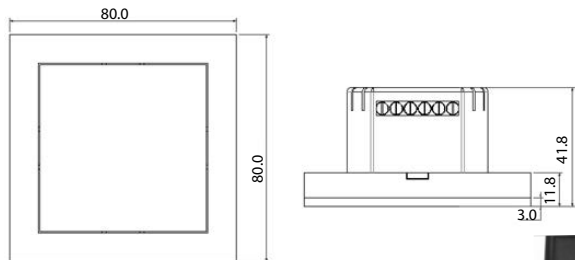
Установка в монтажную коробку (подрозетник) «евростандарт»



ОСНОВНЫЕ ТЕХНИЧЕСКИЕ ХАРАКТЕРИСТИКИ

- Напряжение питания	DC 12/24 В
- Максимальный выходной ток на канал	4 А
- Максимальная общая мощность нагрузки	96 Вт для 12 В, 192 Вт для 24 В
- Количество каналов	2 канала (теплый белый, холодный белый)
- Рабочая температура	-20 ~ +40 °С
- Размер	80×80×41.8 мм
- Вес	128 г

ГАБАРИТНЫЕ РАЗМЕРЫ



УСТАНОВКА И ПОДКЛЮЧЕНИЯ

INPUT – вход:

- 1 – [V-] - минусовой провод от блока питания 12/24 В.
- 2 – [V+] – плюсовой провод от блока питания 12/24 В.

OUTPUT – выход:

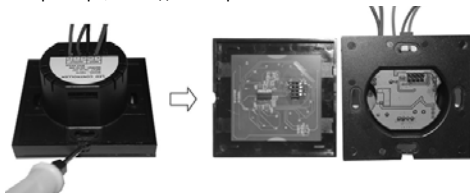
- 3 – [V+] - общий плюсовой провод светодиодной ленты
- 4 – [C] – выход канала «холодный белый»
- 5 – [W] - выход канала «теплый белый»



Описание и инструкция по эксплуатации

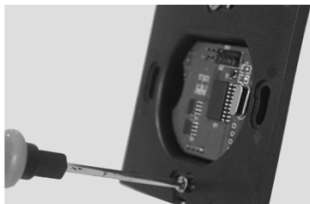
ПОСЛЕДОВАТЕЛЬНОСТЬ ПОДКЛЮЧЕНИЯ

- Убедитесь, что всё оборудование обесточено.
- Подключите провода от светодиодной ленты к выходным (OUTPUT) клеммам контроллера, соблюдая полярность и каналы подключения.
- Подключите провода от блока питания к входным (INPUT) клеммам контроллера, соблюдая полярность.



- С помощью плоской отвертки аккуратно, без применения большого усилия, отсоедините лицевую панель от корпуса.

- Установите корпус в монтажную коробку, вмонтированную в стену, и закрепите с помощью винтов.



- Аккуратно установите лицевую панель на корпус.
- Включите питание и проверьте работу контроллера.



УПРАВЛЕНИЕ КОНТРОЛЛЕРОМ



- Сенсорное кольцо выбора цветовой температуры.



- Включение/выключение освещения. Для выключения/включения звукового подтверждения нажмите и удерживайте в течение 3 секунд.



– Уменьшение уровня яркости в статическом режиме, всего 80 уровней яркости



– Увеличение уровня яркости в статическом режиме, всего 80 уровней яркости.

ОБЯЗАТЕЛЬНЫЕ ТРЕБОВАНИЯ И РЕКОМЕНДАЦИИ ПО ЭКСПЛУАТАЦИИ

- Соблюдайте полярность при подключении оборудования.
- Устанавливайте оборудование в хорошо проветриваемом месте. Не устанавливайте устройство в закрытые места, например, книжная полка или подобные. Не допускается установка вблизи нагревательных приборов. Температура устройства во время работы не должна превышать +60°C.
- Для питания устройства используйте источник напряжения с выпрямленным стабилизированным выходным напряжением 12В или 24В. Убедитесь, что напряжение и мощность блока соответствуют подключаемой ленте.
- Перед включением убедитесь, что схема собрана правильно, соединения выполнены надежно, замыкания отсутствуют. При коротком замыкании в нагрузке контроллер может выйти из строя.
- Не используйте изделие в помещениях с повышенной влажностью, а также в помещениях с повышенным содержанием химически активных веществ. Не допускайте попадание воды на корпус устройства.

СХЕМА ПОДКЛЮЧЕНИЯ

