

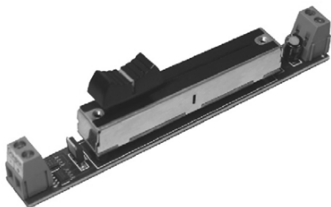
## Описание и инструкция по эксплуатации

# Диммер LN-H-1CH (12/24V, 48/96W)

LN-H-1CH - одноканальный диммер для управления яркостью свечения светодиодной ленты и других источников света, поддерживающих управление ШИМ. Основная область применения – системы светодиодной подсветки и освещения.

Яркость регулируется линейным потенциометром (слайдером).

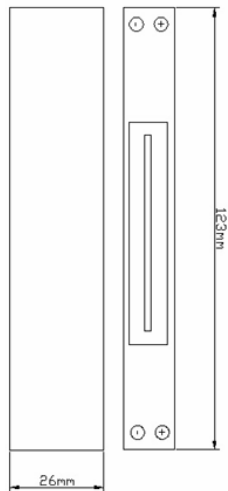
Конфигурация платы и отсутствие корпуса позволяет легко встраивать диммер в существующие конструкции, а также, при использовании необходимого количества диммеров, гибко создавать многоканальные системы управления яркостью.



## ОСНОВНЫЕ ТЕХНИЧЕСКИЕ ХАРАКТЕРИСТИКИ

- Напряжение питания	DC 12/24V
- Количество каналов	1 канал
- Максимальный выходной ток	4 А
- Максимальная мощность нагрузки	48/96 Вт
- Температура окружающей среды	-20°C ~ +40°C
- Размеры	123×14×26 мм
- Вес	25 г

## ВНЕШНИЕ ГАБАРИТЫ



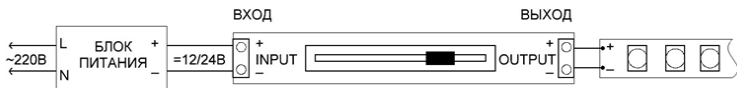
## ИНСТРУКЦИЯ ПО ВКЛЮЧЕНИЮ

1. Соблюдайте полярность при подключении оборудования.
2. Устанавливайте оборудование в хорошо проветриваемом месте. Не устанавливайте устройство в закрытые места, например, книжная полка или подобные. Не допускается установка вблизи нагревательных приборов. Температура устройства во время работы не должна превышать +60°C.
3. Для питания устройства используйте источник напряжения с выпрямленным стабилизированным выходным напряжением 12В или 24В. Убедитесь, что напряжение и мощность блока соответствуют подключаемой ленте.
4. Перед включением убедитесь, что схема собрана правильно, соединения выполнены надежно, замыкания отсутствуют. При коротком замыкании в нагрузке диммер может выйти из строя.
5. Не используйте изделие в помещениях с повышенной влажностью, а также в помещениях с повышенным содержанием химически активных веществ. Не допускайте попадание воды на корпус устройства.

## УСТАНОВКА И ПОДКЛЮЧЕНИЕ

1. Подключите провода от светодиодной ленты к выходу диммера, соблюдая полярность.
2. Подключите провода от выхода источника питания ко входу диммера, соблюдая полярность.
3. Подключите вход блока питания к сети ~220В.
4. Включите питание.
5. Проверьте работу устройства, перемещая ручку потенциометра.

## Описание и инструкция по эксплуатации



### ТРЕБОВАНИЯ БЕЗОПАСНОСТИ

1. Конструкция диммера удовлетворяет требованиям электро- и пожарной безопасности по ГОСТ 12.2.007.0-75.
2. Монтаж оборудования должен выполняться квалифицированным специалистом с соблюдением всех требований техники безопасности.
3. Внимательно изучите данное руководство и неукоснительно следуйте всем рекомендациям.
4. Перед монтажом убедитесь, что все элементы системы обесточены.
5. Если при включении изделие не заработало должным образом, не пытайтесь устранить причину самостоятельно. Не разбирайте изделие. Обесточьте устройство, свяжитесь с представителем торгового предприятия и доставьте ему неисправное изделие.