

Электронная документация

СВЕТОДИОДНЫЕ ЛЕНТЫ

Лента RT 6-5050-96 24V Cool 10K 3x

ОПИСАНИЕ

- Гибкая лента LUX, светодиоды smd 5060 (20 лм), 96шт/м (480шт на 5м), белая плата 10мм, скотч 3М.
- Цвет ХОЛОДНЫЙ БЕЛЫЙ 9000-10000К.
- Питание 24V, макс. мощность 23 Вт/м (115 Вт на 5м), угол 120°, высокая цветопередача CRI>90.
- Размеры 5000x10x2.2мм.
- Мин.отрезок 62.5мм-6 светодиодов.
- Цена за 1м.

ПРИМЕНЕНИЕ

- Декоративная подсветка интерьера, потолочных ниш.
- Подсветка рекламных конструкций и витрин.
- Подсветка рабочих зон кухни, мебели.
- Высокая цветовая передача.



23 Вт/м



24 В



96



IP20



10 мм

ПАРАМЕТРЫ

Артикул **018731**

Модель **Лента RT 6-5050-96 24V Cool 10K 3x (480 LED)**

для 1 м

для 5 м

Степень пылевлагозащиты **IP20**


Тип светодиода **SMD 5060**

Кол-во светодиодов **96 шт** | **480 шт**

Минимальный отрезок **62.5 мм (6 светодиодов)**

Гарантия **3 года**

ОПТИЧЕСКИЕ

Цвет свечения **Cool | Холодный 10000 К** 

Индекс цветопередачи, CRI **>90**

Угол излучения **120°**

Световой поток **2070 лм** | **10350 лм**

ЭЛЕКТРИЧЕСКИЕ

Напряжение питания **DC 24 В**

Максимальная мощность **23 Вт** | **115 Вт**

Потребляемый ток **0.96 А** | **4.79 А**

ЛОГИСТИЧЕСКИЕ

Длина **5000 мм**

Ширина **10 мм**

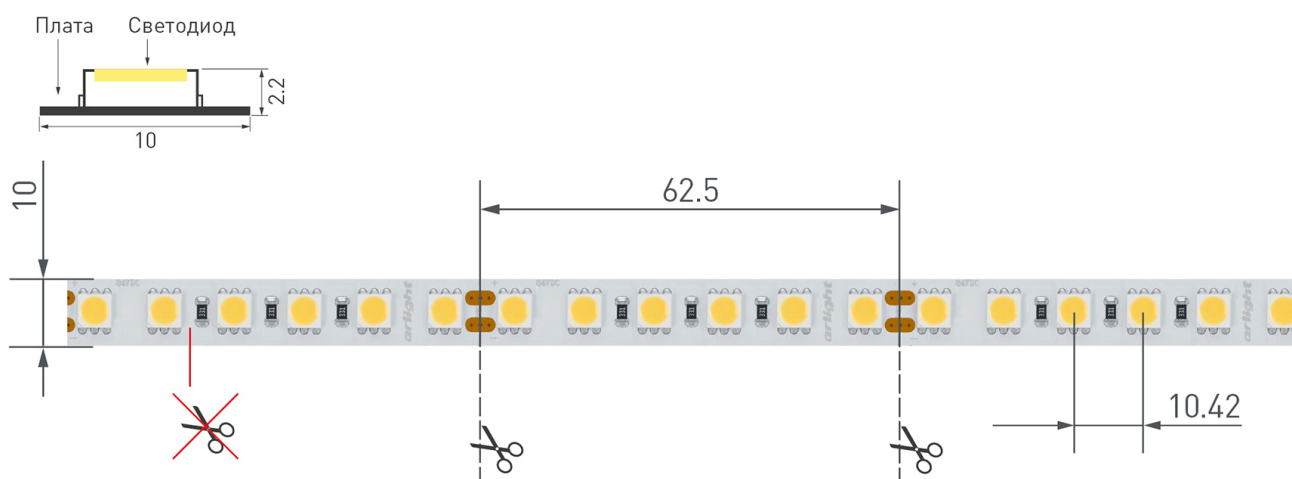
Высота **2.2 мм**

Вес упаковки **185 г, катушка 5 м**

КЛИМАТИЧЕСКИЕ УСЛОВИЯ

Диапазон рабочих температур **-30... +45 °C**

КОНСТРУКТИВНЫЙ ЧЕРТЕЖ



Не допускается резать ленту в необозначенном месте.

Ленту можно резать только в обозначенных местах по линии между контактными площадками для пайки.

ФОТОМЕТРИЯ

ДИАГРАММА ОСВЕЩЕННОСТИ



КСС (КРИВАЯ СИЛЫ СВЕТА)



РЕКОМЕНДАЦИИ ПО ПОДКЛЮЧЕНИЮ И УСТАНОВКЕ

Максимальная длина подключения ленты – 5 м (1 катушка).

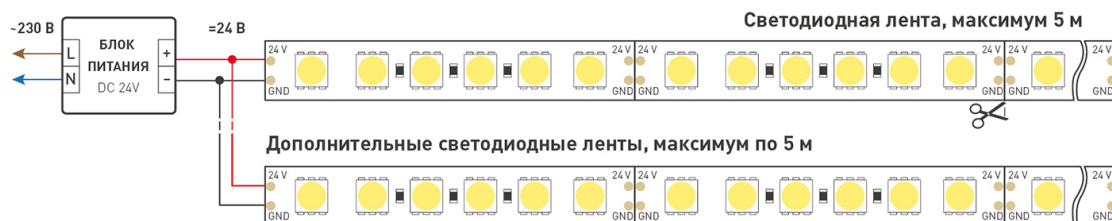


Схема 1. Подключение нескольких светодиодных лент с одной стороны.



Схема 2. Подключение нескольких светодиодных лент с двух сторон.

Рекомендуется использовать для обеспечения равномерного свечения ленты по всей длине.

КАК СГИБАТЬ ЛЕНТУ

Правильный изгиб ленты. Минимальный радиус изгиба указан в инструкции к ленте.



Внимание!

Ленту нельзя изгибать в горизонтальной плоскости, перекручивать, растягивать, изламывать или сгибать под прямым углом. Не допускается подвешивать к ленте любые предметы или грузы.



Не складывать



Не скручивать



Не сгибать под прямым углом



Не перекручивать

СОПУТСТВУЮЩИЕ ТОВАРЫ

Приобретаются отдельно



Артикул 023475

Кнопочный радиопульт с сенсорным кольцом 2.4 ГГц черного цвета для управления одноцветным (DIM) источником света.



Артикул 023030

Встраиваемая роторная стеклянная панель 2.4 ГГц, цвет белый. Для управления одноцветными источниками света (ШИМ). Управление яркостью с помощью роторного регулятора.



Артикул 028399

Встраиваемая сенсорная панель 2.4 ГГц, цвет чёрный. Итальянский стандарт. Материал - стекло. Для управления одноцветными источниками света (ШИМ), 4 зоны управления.



Артикул 021316

1-канальный диммер увеличенной мощности с RF радиопультом 12 кнопок. Питание 12-24VDC, макс.ток 1x25A, максимальная мощность 300-600W. Габариты 127x42x33 мм.



Артикул 027150

Диммер (овальный черный радиопульт с 5 кнопками и сенсорным кольцом). Управление яркостью с помощью сенсор. кольца, 12-24V, 300-600W, 25A/канал, 1 канал.



Артикул 016386

Алюминиевый анодированный профиль для создания световых полос. Крепление к гипсокартону пружинами PLS-GIP или установка в профиль-держатель ТЕК-PLS на клипсы.



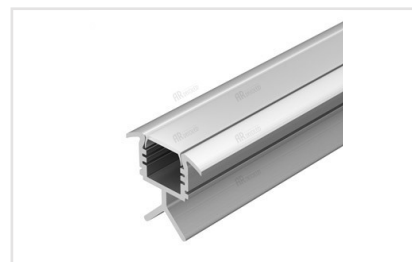
Артикул 016446

Алюминиевый анодированный встраиваемый профиль для создания световых полос. Крепление к гипсокартону пружинами PLS-GIP или установка в профиль-держатель ТЕК-PLS на клипсы.



Артикул 012091

Алюминиевый встраиваемый в пол профиль для тротуаров, дорожек, паркингов, участков. Высокопрочный алюминий (неанодированный).



Артикул 019181

1м встраиваемый профиль (с фланцем) для подсветки круглых поручней Ф42мм. Анодированный алюминий. Для светодиодной ленты шириной до 11 мм.



Артикул 014858

Анодированный профиль SlimLine Wide длиной 2 метра в комплекте с матовым экраном. Размеры 2000x23, 2x28 мм. Ширина площадки для ленты: 18 мм. Цена за к-т 2м профиль с экраном.



Артикул 016136

Угловой профиль 30x30 мм, для лент шириной до 20мм. Анодированный алюминий. Подходят экраны ARH-KANT-H30-2000 Round, Square, пластиковые заглушки, держатель (отдельно).

АКСЕССУАРЫ

Приобретаются отдельно



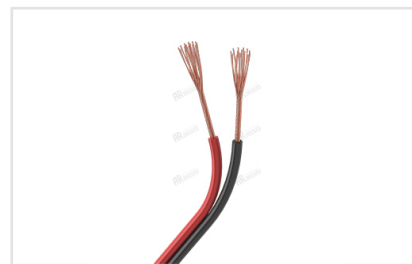
Артикул 023946

Одиночный коннектор (без провода) для соединения 2-х отрезков открытых светодиодных одноцветных лент (5060, 5730) шириной 10мм. Материал - пластик.



Артикул 023947

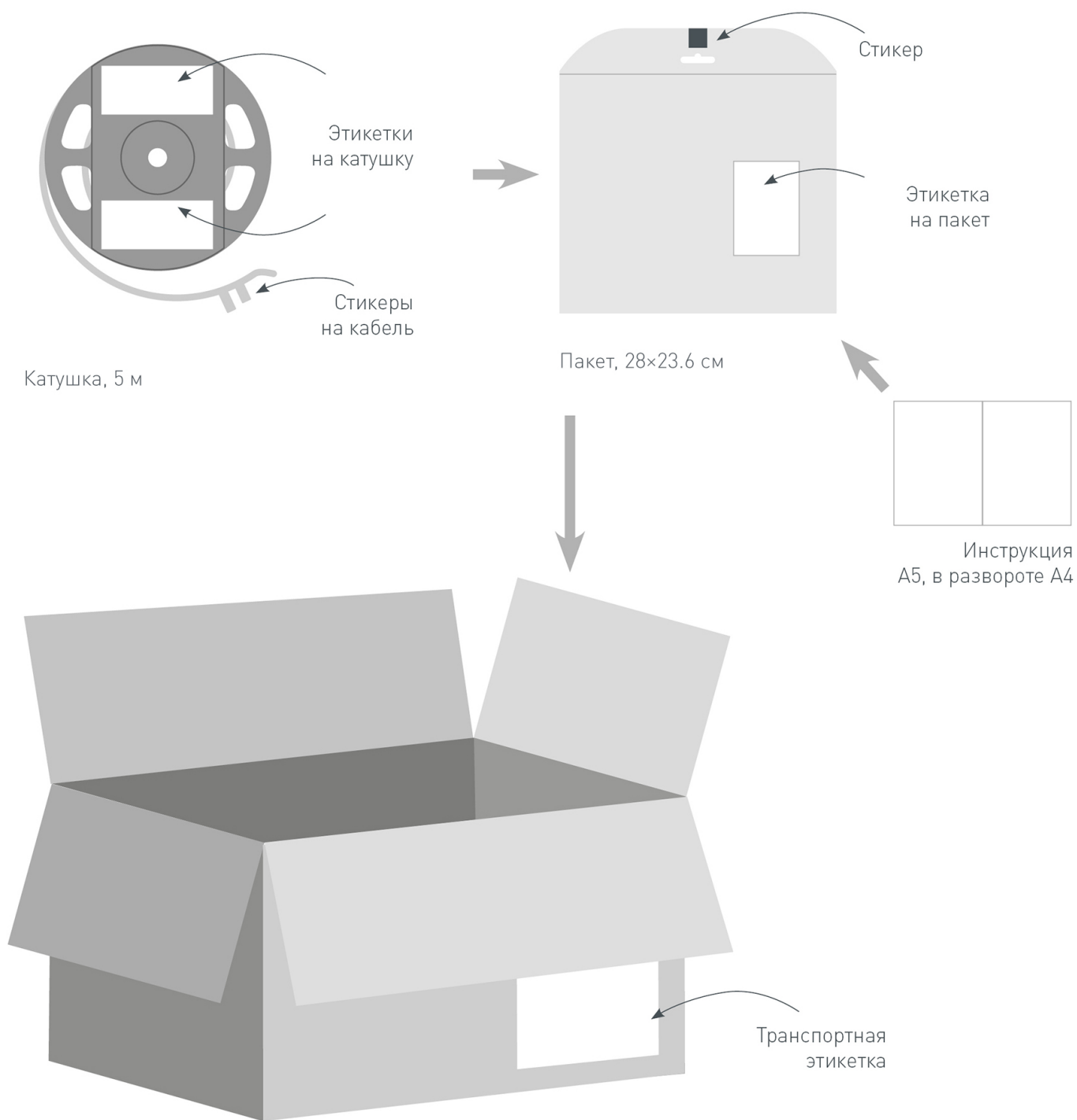
Одиночный коннектор с проводом 15см для подключения питания к открытым светодиодным одноцветным лентам (5060, 5730) шириной 10мм. Максимальный допустимый ток 3А, напряжение до 50 В.



Артикул 026349

Шлейф для питания и управления одноцветными светодиодными лентами. 2 проводника, калибр проводника 20AWG, сечение проводника 0.52 мм², материал проводника - лужёная медь.

УПАКОВКА



Транспортный короб, 39.5×39.5×24 см
60 катушек в коробке