

Электронная документация

## СВЕТОДИОДНЫЕ ЛЕНТЫ

Лента RT 2-5000 24V Blue 5mm 2x

### ОПИСАНИЕ

- Узкая гибкая лента LUX, светодиоды 2X SMD 3528, 120шт/м (600шт на 5м), белая плата 5мм, скотч 3М.
- Цвет СИНИЙ.
- Питание 24В, мощность 9,6 Вт/м (48 Вт на 5м), угол 120°.
- Размеры 5000x5x1,8мм.
- Мин.отрезок 50мм (6 LED).
- Цена за 1м.

### ПРИМЕНЕНИЕ

- Узкая светодиодная лента 5 мм серии LUX с питанием 24 В и мощностью 9.6 Вт/м.
- Светодиоды 2x SMD 3528 синего цвета свечения с плотностью расстановки 120 шт/м.
- Степень пылевлагозащиты IP20.
- Для создания качественной декоративной подсветки в помещениях: подсветка лестниц, ступеней, плинтусов, ниш, мебельных полок, натяжных потолков и витражей.
- Может использоваться для создания световой рекламы: подсветка лайтбоксов, вывесок, букв, витрин.
- Обязательна установка на профиль.
- Идеально подходит для установки в узкий паз.



9.6 Вт/м



24 В



120



IP20



5 мм

### ПАРАМЕТРЫ

Артикул	<b>015660</b>	
Модель	<b>Лента RT 2-5000 24V Blue 5mm 2x (3528, 600 LED, LUX)</b>	
	<b>для 1 м</b>	<b>для 5 м</b>
Степень пылевлагозащиты	<b>IP20</b>	
Тип светодиода	<b>SMD 3528</b>	
Кол-во светодиодов	<b>120 шт</b>	<b>600 шт</b>
Минимальный отрезок	<b>50 мм (6 светодиодов)</b>	
Гарантия	<b>5 лет</b>	

#### ОПТИЧЕСКИЕ

Цвет свечения	<b>Blue   Синий 470 nm</b> <span style="color: blue;">●</span>	
Индекс цветопередачи, CRI	-	
Угол излучения	<b>120°</b>	
Световой поток	<b>15 лм</b>	<b>75 лм</b>

#### ЭЛЕКТРИЧЕСКИЕ

Напряжение питания	<b>DC 24 В</b>	
Максимальная мощность	<b>9.6 Вт</b>	<b>48 Вт</b>
Потребляемый ток	<b>0.4 А</b>	<b>2 А</b>

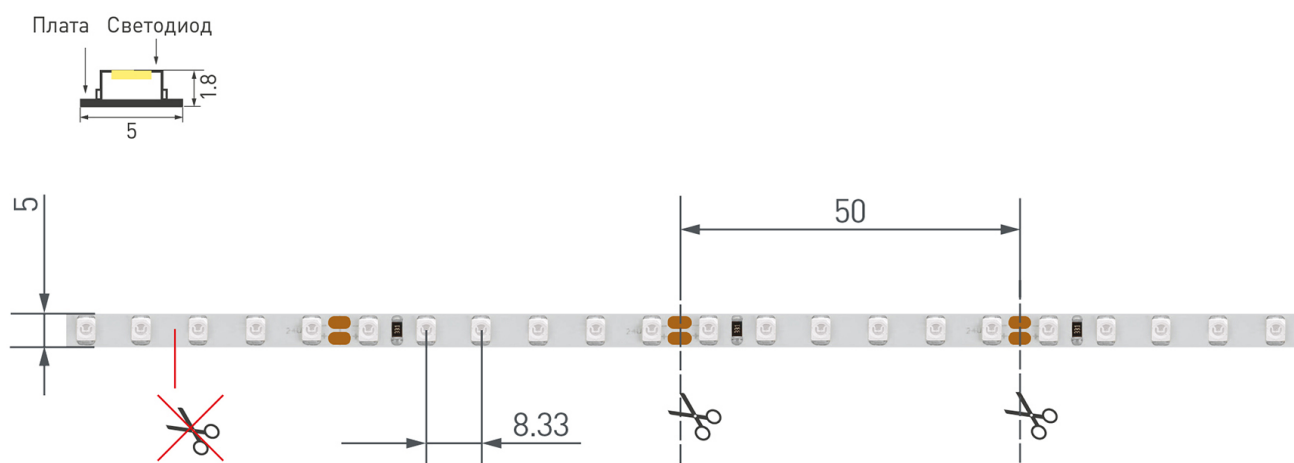
#### ЛОГИСТИЧЕСКИЕ

Длина	<b>5000 мм</b>	
Ширина	<b>5 мм</b>	
Высота	<b>1.8 мм</b>	
Вес упаковки	<b>117 г, катушка 5 м</b>	

#### КЛИМАТИЧЕСКИЕ УСЛОВИЯ

Диапазон рабочих температур	<b>-30... +45 °C</b>	
-----------------------------	----------------------	--

## КОНСТРУКТИВНЫЙ ЧЕРТЕЖ

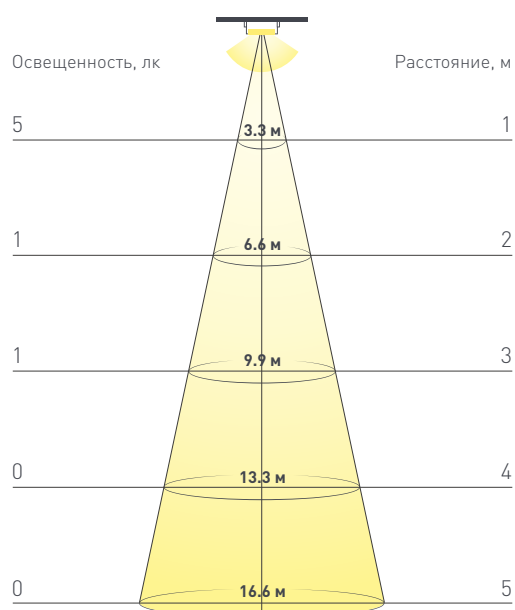


Не допускается разрезать ленту в необозначенном месте.

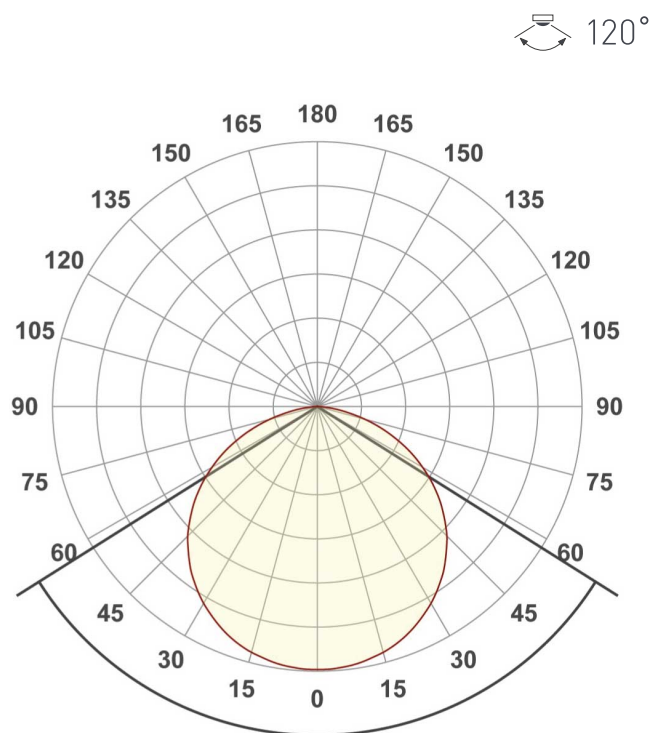
Ленту можно разрезать только в обозначенных местах по линии между контактными площадками для пайки.

## ФОТОМЕТРИЯ

### ДИАГРАММА ОСВЕЩЕННОСТИ



### КСС (КРИВАЯ СИЛЫ СВЕТА)



## РЕКОМЕНДАЦИИ ПО ПОДКЛЮЧЕНИЮ И УСТАНОВКЕ

Максимальная длина подключения ленты – 5 м (1 катушка).



Схема 1. Подключение нескольких светодиодных лент с одной стороны.

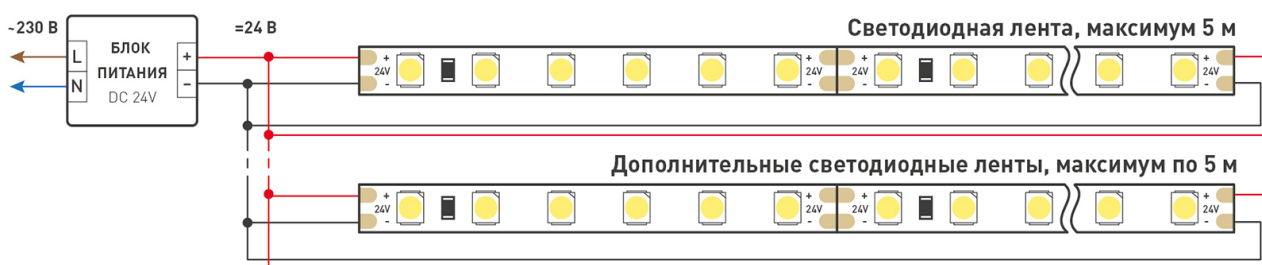


Схема 2. Подключение нескольких светодиодных лент с двух сторон.

Рекомендуется использовать для обеспечения равномерного свечения ленты по всей длине.

## КАК СГИБАТЬ ЛЕНТУ

**Правильный изгиб ленты.** Минимальный радиус изгиба указан в инструкции к ленте.



### Внимание!

Ленту нельзя изгибать в горизонтальной плоскости, перекручивать, растягивать, изламывать или сгибать под прямым углом. Не допускается подвешивать к ленте любые предметы или грузы.



Не складывать



Не скручивать



Не сгибать под прямым углом



Не перекручивать

## СОПУТСТВУЮЩИЕ ТОВАРЫ

Приобретаются отдельно



### Артикул 020005

Источник напряжения с гальванической развязкой для светодиодных изделий. Входное напряжение 200-240 VAC. Выходные параметры: 24 В, 2,5 А, 60 Вт. Встроенный PFC >0,5. Герметичный алюминиевый корпус IP 67. Рабочая температура -25...+50С°.



### Артикул 022193

Источник напряжения с гальванической развязкой для светодиодных изделий. Входное напряжение 200-240 VAC. Выходные параметры: 24 В, 2,5 А, 60 Вт. Встроенный PFC >0,5. Герметичный алюминиевый корпус IP 67. Рабочая температура -25...+50С°.



### Артикул 025027(1)

Источник напряжения с гальванической развязкой для светодиодных изделий. Входное напряжение 170-265 VAC. Выходные параметры: 24 В, 2,5 А, 60 Вт. Встроенный PFC >0,5. Герметичный алюминиевый корпус IP 67. Рабочая температура -30...+50С°.



### Артикул 023553(1)

Источник напряжения с гальванической развязкой для светодиодных изделий. Входное напряжение 200-240 VAC. Выходные параметры: 24 В, 2,5 А, 60 Вт. Встроенный PFC >0,9. Герметичный алюминиевый корпус IP 67. Рабочая температура -25...+50С°.



### Артикул 028883

Источник напряжения с гальванической развязкой для светодиодных изделий. Входное напряжение 200-240 VAC. Выходные параметры: 24 В, 2,5 А, 60 Вт. Встроенный PFC >0,95. Герметичный алюминиевый корпус IP 67. Рабочая температура -40...+70С°.



### Артикул 010992

Источник напряжения с гальванической развязкой для светодиодных изделий. Входное напряжение 100-240 VAC. Выходные параметры: 24 В, 2,5 А, 60 Вт. Встроенный PFC >0,5. Герметичный пластиковый корпус IP 67. Рабочая температура -20...+50С°.



### Артикул 026153

Источник напряжения с гальванической развязкой для светодиодных изделий. Входное напряжение 185-264 VAC. Выходные параметры: 24 В, 2,5 А, 60 Вт. Встроенный PFC >0,5. Негерметичный алюминиевый сетчатый корпус IP 20.



### Артикул 026169(1)

Источник напряжения с гальванической развязкой для светодиодных изделий. Входное напряжение 200-240 VAC. Выходные параметры: 24 В, 2,5 А, 60 Вт. Встроенный PFC >0,5. Негерметичный алюминиевый сетчатый корпус IP 20.



### Артикул 020823

Источник напряжения с гальванической развязкой для светодиодных изделий. Входное напряжение 176-264 VAC. Выходные параметры: 24 В, 2,5 А, 60 Вт. Встроенный PFC >0,5. Негерметичный алюминиевый сетчатый корпус IP 20.



### Артикул 031086

Источник напряжения с гальванической развязкой для светодиодных изделий. Входное напряжение 100-240 VAC. Выходные параметры: 24 В, 2,5 А, 60 Вт. Негерметичный пластиковый корпус IP 20 для установки на DIN-рейку. Габаритные размеры ...



### Артикул 016342(1)

Источник напряжения с гальванической развязкой для светодиодных изделий. Входное напряжение 220-240 VAC. Выходные параметры: 24 В, 2,5 А, 60 Вт. Встроенный PFC >0,95. Негерметичный пластиковый корпус IP 20. Габаритные ...



### Артикул 023265(1)

Источник напряжения с гальванической развязкой для светодиодных изделий. Входное напряжение 200-240 VAC. Выходные параметры: 24 В, 2,5 А, 60 Вт. Встроенный PFC >0,5. Негерметичный алюминиевый корпус IP 20. Габаритные ...

## СОПУТСТВУЮЩИЕ ТОВАРЫ

Приобретаются отдельно



### Артикул 022924(2)

Источник напряжения с гальванической развязкой для светодиодных изделий. Входное напряжение 200-240 VAC. Выходные параметры: 24 В, 2,5 А, 60 Вт. Встроенный PFC >0.9. Негерметичный пластиковый корпус IP 20. Габаритные ...



### Артикул 025594(1)

Источник напряжения с гальванической развязкой для светодиодных изделий. Входное напряжение 220-240 VAC. Выходные параметры: 24 В, 2,5 А, 60 Вт. Встроенный PFC >0.95. Негерметичный алюминиевый корпус IP 20. Габаритные ...



### Артикул 032624

Источник напряжения с гальванической развязкой для светодиодных изделий. Входное напряжение 220-240 VAC. Выходные параметры: 24 В, 2,5 А, 60 Вт. Встроенный PFC >0.9. Тонкий пластиковый корпус IP 20. Габаритные размеры длина 300 ...



### Артикул 026410

Пульт-слайдер 2.4 ГГц черного цвета для управления одноцветными источниками света. 1 зона управления яркостью с помощью сенсорного слайдера. Питание 3VDC (CR2032). Габариты 139x36x11 мм. Изготовлен из ...



### Артикул 023027

Кнопочный радиопульт 2.4 ГГц черного цвета для управления одноцветным (DIM) источником света. 1 зона управления, управление яркостью с помощью кнопок. Питание 3VDC (CR2032). Габариты 135x40x11 мм. Изготовлен из пластика с покрытием ...



### Артикул 031622

Накладная кнопочная миниатюрная панель 2.4 ГГц, цвет серебро. Материал - пластик. Для управления одноцветными источниками света (ШИМ), 1 зона управления. Питание/рабочее напряжение 3V от батареи CR2032. Габариты 43x43x17 мм. Панель ...



### Артикул 028300

Накладная кнопочная панель 2.4 ГГц, цвет белый. Материал - пластик. Для управления одноцветными источниками света, 1 зона управления. Питание/рабочее напряжение 3VDC от батарейки CR2032. Габариты 86x86x14 мм.



### Артикул 032983

Накладная кнопочная панель 2.4 ГГц, цвет белый. Материал - стекло. Для управления одноцветными источниками света, 1 зона управления. Питание/рабочее напряжение 3VDC от батарейки CR2032. Габариты 86x86x15 мм.



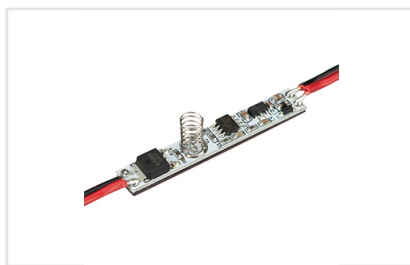
### Артикул 032984

Накладная кнопочная панель 2.4 ГГц, цвет белый. Материал - стекло. Для управления одноцветными источниками света, 2 зоны управления. Питание/рабочее напряжение 3VDC от батарейки CR2032. Габариты 86x86x15 мм.



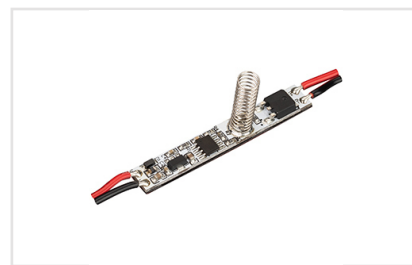
### Артикул 028301

Накладная кнопочная панель 2.4 ГГц, цвет белый. Материал - пластик. Для управления одноцветными источниками света (ШИМ), 2 зоны управления. Питание/рабочее напряжение 3VDC от батарейки CR2032. Габариты 86x86x14 мм. Панель совместима с ...



### Артикул 028291

Диммер для монохромной светодиодной ленты (ШИМ), встраиваемый в алюминиевый профиль. Питание/рабочее напряжение 12-24VDC, максимальный ток 3А на канал, 1 канал, максимальная мощность 36-72W. Габариты ...



### Артикул 031620

Диммер для монохромной светодиодной ленты (ШИМ), встраиваемый в алюминиевый профиль. Питание/рабочее напряжение 12-24VDC, максимальный ток 3А на канал, 1 канал, максимальная мощность 36-72W. Габариты ...

## СОПУТСТВУЮЩИЕ ТОВАРЫ

Приобретаются отдельно



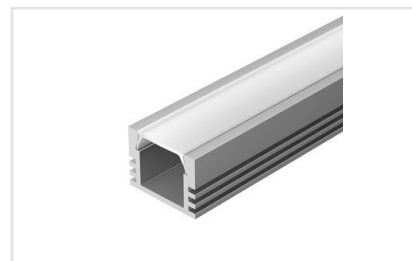
### Артикул 023323

3-канальный диммер с пультом 12 кнопок. Питание 12-24VDC, макс.ток 3х8А, максимальная мощность 288-576W. Габариты диммера 91х88х24 мм, габариты пульта 150х40х20 мм.



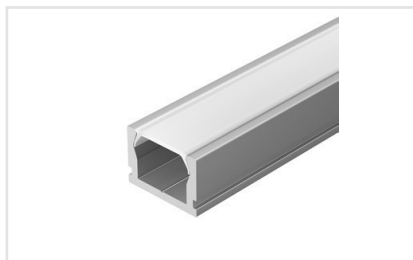
### Артикул 027143

Кнопочный радиопульт 433.92MHz черного цвета для управления одноцветными источниками света. 1 зона управления. Питание 3VDC (AAA\*2). Габариты 150х40х20мм. В комплекте настенное крепление. Совместим с контроллером 027138.



### Артикул 012094

Алюминиевый профиль для светодиодных лент и линеек. Габаритные размеры [L×W×H]: 2000х16,2х12 мм. Ширина площадки для ленты 11,2 мм. Экраны, заглушки и другие аксессуары приобретаются отдельно. Цена за 1 метр.



### Артикул 023856

Алюминиевый анодированный мини-профиль для светодиодных лент и линеек. Габаритные размеры [L×W×H]: 2000х10х7 мм. Ширина площадки для ленты 7 мм. Экраны, заглушки и другие аксессуары приобретаются отдельно. Цена за 1 метр.



### Артикул 017796

Алюминиевый анодированный профиль для светодиодных лент и линеек. Габаритные размеры [L×W×H]: 2000х15,9х7 мм. Ширина площадки для ленты 13,8 мм. Экраны, заглушки и другие аксессуары приобретаются отдельно. Цена за 1 метр.



### Артикул 023723

Алюминиевый анодированный угловой профиль для светодиодных лент и линеек. Габаритные размеры [L×W×H]: 2000х16х16 мм. Ширина площадки для ленты 8 мм. Экраны, заглушки и другие аксессуары приобретаются отдельно. Цена за 1 метр.



### Артикул 019322

Алюминиевый анодированный микропрофиль для светодиодных лент и линеек. Габаритные размеры [L×W×H]: 2000х8х9 мм. Ширина площадки для ленты 5 мм. Экраны, заглушки и другие аксессуары приобретаются отдельно. Цена за 1 метр.



### Артикул 023715

Алюминиевый анодированный микропрофиль для светодиодных лент и линеек. Габаритные размеры [L×W×H]: 2000х12х12 мм, паз для установки 8 мм. Ширина площадки для ленты 5 мм. Экраны, заглушки и другие аксессуары ...



### Артикул 023718

Алюминиевый анодированный профиль для светодиодных лент и линеек. Габаритные размеры [L×W×H]: 2000х16х13 мм. Ширина площадки для ленты 12 мм. Экраны, заглушки и другие аксессуары приобретаются отдельно. Цена за 1 метр.



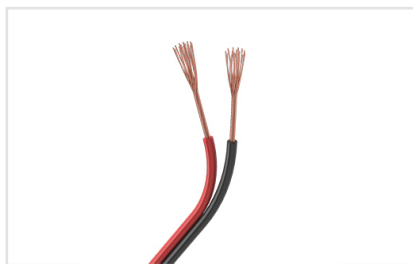
### Артикул 023716

Алюминиевый анодированный профиль для светодиодных лент и линеек. Габаритные размеры [L×W×H]: 2000х16х7 мм. Ширина площадки для ленты 10 мм. Экраны, заглушки и другие аксессуары приобретаются отдельно. Цена за 1 метр.



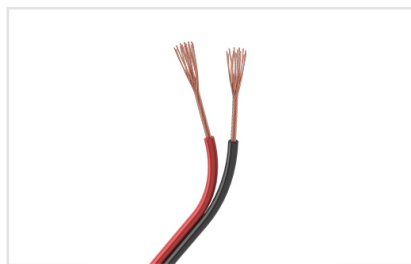
## АКСЕССУАРЫ

Приобретаются отдельно



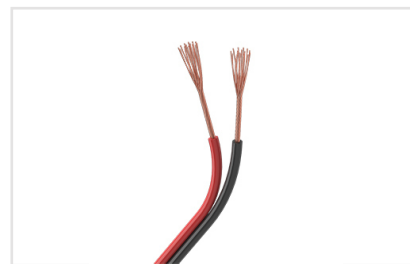
### Артикул 033152

Шлейф для питания и управления одноцветными светодиодными лентами. 2 проводника, калибр проводника 16AWG, сечение проводника 1.50 мм<sup>2</sup>, материал проводника - лужёная медь.



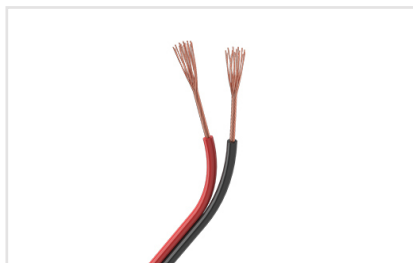
### Артикул 026348

Шлейф для питания и управления одноцветными светодиодными лентами. 2 проводника, калибр проводника 18AWG, сечение проводника 0.84 мм<sup>2</sup>, материал проводника - лужёная медь.



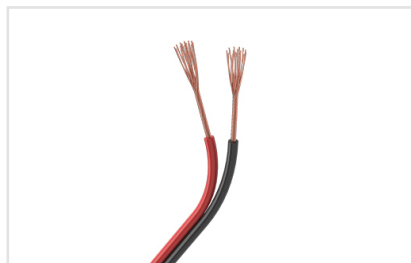
### Артикул 026349

Шлейф для питания и управления одноцветными светодиодными лентами. 2 проводника, калибр проводника 20AWG, сечение проводника 0.52 мм<sup>2</sup>, материал проводника - лужёная медь.



### Артикул 031698

Шлейф для питания и управления одноцветными светодиодными лентами. 2 проводника, калибр проводника 22AWG, сечение проводника 0.31 мм<sup>2</sup>, материал проводника - лужёная медь.



### Артикул 033153

Шлейф для питания и управления одноцветными светодиодными лентами. 2 проводника, калибр проводника 24AWG, сечение проводника 0.22 мм<sup>2</sup>, материал проводника - лужёная медь.

# УПАКОВКА

