

СВЕТОДИОДНЫЕ ЛЕНТЫ PRO

2835 60 LED

RT 2-5000 2835 12V, 24V
RTW 2-5000SE 2835 12V, 24V

8мм
12В

*Новый светодиод,
новый стандарт эффективности.*

Описание

Светодиодная лента класса PRO увеличенной мощности. Гибкая 2-х слойная медная плата белого цвета. Скотч 3М для установки, провода с 2-х сторон. Светодиоды smd 2835 высокой яркости, угол 120°. Срок службы более 50000ч. Длина 5м на катушке, в антистатическом пакете.

Применение

- Декоративная подсветка потолков, ниш, колонн.
- Основное освещение жилых и офисных помещений.
- Освещение и подсветка натяжных потолков.
- Подсветка рекламных боксов, букв и вывесок.
- Создание светильников на основе алюминиевого профиля.

Варианты исполнения

- **Открытая лента для установки внутри помещений:**
- RT 2-5000 - защита IP20;
- **Герметичная лента для условий повышенной влажности и пыли:**
- RTW 2-5000SE - заливка силиконом сверху платы IP65.

Общие параметры	для 1м	для 5м
Количество светодиодов	60 шт	300 шт
Световой поток, белый цвет	960 лм	4800 лм
Максимальная мощность	9.6 Вт	48 Вт
Серия 12 В	для 1м	для 5м
Напряжение питания	12 В	
Минимальный отрезок	50мм (3 LED)	
Рекомендуемый источник напряжения	ARPV-LM12020	ARPV-LM12060
Серия 24 В	для 1м	для 5м
Напряжение питания	24 В	
Минимальный отрезок	100мм (6 LED)	
Рекомендуемый источник напряжения	ARPV-LM24012	ARPV-LM24060

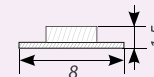
Фото ленты - реальный размер (масштаб 1:1)



Сечение ленты (мм):

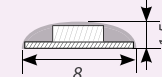
- открытые

RT 2-5000

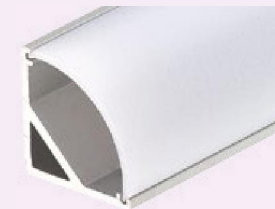


- герметичные

RTW 2-5000SE



016178 Профиль ARH-KANT-H16



Доступные цвета



*Для заказа используйте артикул на стр. 67, Табл 2.

1. При подключении строго соблюдайте полярность "+" и "-".
2. Подключайте только к стабилизированным источникам напряжения 12В/24В ± 0.5В.
3. Запрещается последовательное подключение лент общей длиной более 5м.
4. Разрезайте ленту только в обозначенных участках.